

# SETEMBRO

## CARDÁPIO ESCOLAR

Prefeitura Municipal de Muitos Capões  
Secretaria Municipal de Educação e Cultura  
Setor de Alimentação e Nutrição Escolar - SANE  
E.M.E.F. Gina Guagnini

**Objetivo do Programa Nacional de Alimentação Escolar (PNAE):** Contribuir para o crescimento e o desenvolvimento biopsicossocial, a aprendizagem, o rendimento escolar e à formação de práticas alimentares saudáveis dos **alunos (as)**, por meio de ações de educação alimentar e nutricional e da oferta de refeições que cubram as suas necessidades nutricionais durante o período letivo.

Responsável Técnica: Nut. Pedrita Trautmann, CRN2 11423  
Equipe executora: Adriana dos S. Pinto, Ângela N. R. Moreto, Janete Pimentel e Marileia Oliveira



	1ª SEMANA	2ª SEMANA	3ª SEMANA	4ª SEMANA
SEG	-	Feriado	Café com Leite+Pão Caseiro+Requeijão/ Carreteiro de Charque+Alface/ Maçã	Feriado
TER	-	Feriado	Leite Quente+Bolacha Indust+Carne Assada+Salada de Batata e Legumes/ Maçã Verde	Café com ,Leite+Pão Caseiro+Creme Vegetal/ Sopa de Legumes e Carne/ Maçã Gala
QUA	Leite Quente+Pão Caseiro+Doce de Fruta/ Quirera com carne suína+Salada de Rúcula+Goiaba/ Banana	Café com Leite+Sanduíche de Ovo e Queijo/ Sopa de Agnoline/ Goiaba	Banana em Rodelas+Mel+Aveia/ Cuca Gina+Leite Puro/ Pêra	Café com Leite+Bolacha Indust+Mamão/ Sopa de Agnoline ou Carreteiro/ Banana
QUI	Leite com Gemada+Pão Caseiro+Requeijão+ Mamão/ Pão de Queijo+Café com Leite+Banana/ Maçã Fuji	Chocolate Quente+Bolacha Indust/Bolo de Cenoura+Suco de Uva Integral/ Banana	Café com Leite+Bolacha Indust.+Mamão/ Arroz Doce+Banana/ Laranja	Leite com Cacau+Pão Caseiro+Doce de Fruta/ Bolo de Morango e Baunilha/ Banana
SEX	Creme de Baunilha/ Mini Pizza à Bolonhesa+Suco de Uva Integral/ Maçã Verde	Café com Leite+Pão com Mel+Banana/ Salada de Frutas+Bolacha Indust./ Laranja	Café de Chaleira/ Feijão Tropeiro+Farofa Campeira da Sofia+Couve Refogada+Laranja/ Banana	Café com Leite+Pão com mel/ Pão de Queijo+Café com Leite+Morango/ Maçã Fuji

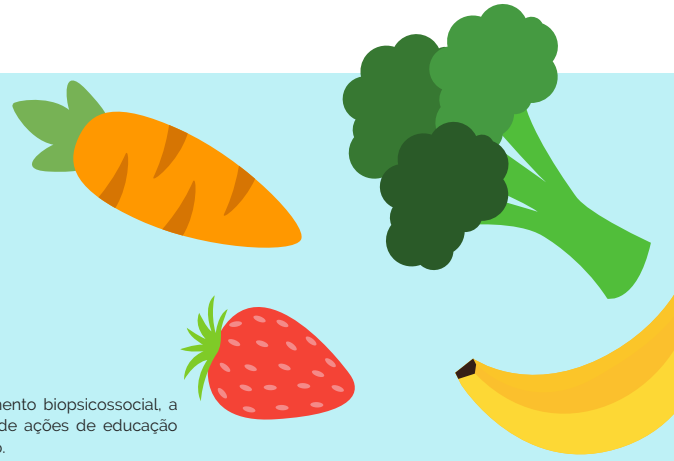
# SETEMBRO

## CARDÁPIO ESCOLAR

Prefeitura Municipal de Muitos Capões  
Secretaria Municipal de Educação e Cultura  
Setor de Alimentação e Nutrição Escolar - SANE  
E.M.E.F. Gina Guagnini

**Objetivo do Programa Nacional de Alimentação Escolar (PNAE):** Contribuir para o crescimento e o desenvolvimento biopsicossocial, a aprendizagem, o rendimento escolar e à formação de práticas alimentares saudáveis dos **alunos (as)**, por meio de ações de educação alimentar e nutricional e da oferta de refeições que cubram as suas necessidades nutricionais durante o período letivo.

Responsável Técnica: Nut. Pedrita Trautmann, CRN2 11423  
Equipe executora: Ângela N. R. Moreto, Janete Pimentel e Marileia Oliveira



## Informação Nutricional

INFORMAÇÃO NUTRICIONAL		
MANHÃ		
		% (VD*)
Valor Energético**	811,87Kcal	42,72
Carboidratos	96,8g	37,05
Proteínas	32,3g	54,4
Gorduras Totais	32,8g	56,50
Fibras	4,77g	*
Vit. A	625mg	*
Sódio	486,21mg	*

INFORMAÇÃO NUTRICIONAL		
TARDE		
		% (VD*)
Valor Energético**	617,15kcal	32,48
Carboidratos	88,7g	33,95
Proteínas	21,6g	36,38
Gorduras Totais	20g	34,45
Fibras	7,24g	*
Vit. A	864mg	*
Sódio	197,4mg	*

\*Valores energéticos diários baseados em um plano alimentar de 1900Kcal/dia. Variam de acordo com a faixa etária, sexo, atividade física para cada criança.

\*\*O período parcial deve atender, no mínimo, 30% das

