

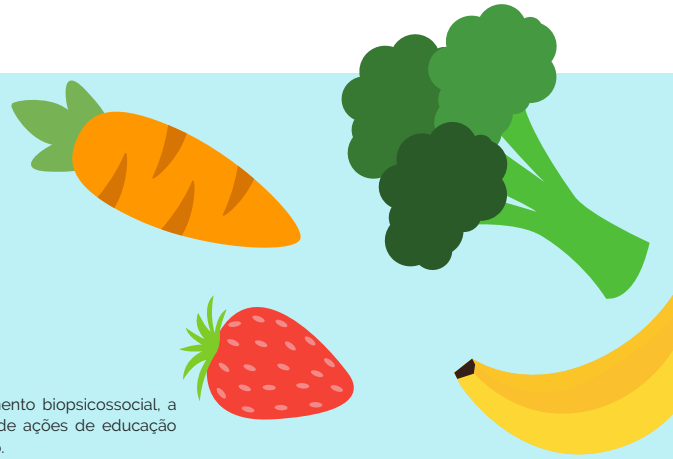
AGOSTO

CARDÁPIO ESCOLAR

Prefeitura Municipal de Muitos Capões
Secretaria Municipal de Educação e Cultura
Setor de Alimentação e Nutrição Escolar - SANE
E.M.E.F. Gina Guagnini

Objetivo do Programa Nacional de Alimentação Escolar (PNAE): Contribuir para o crescimento e o desenvolvimento biopsicossocial, a aprendizagem, o rendimento escolar e à formação de práticas alimentares saudáveis dos **alunos (as)**, por meio de ações de educação alimentar e nutricional e da oferta de refeições que cubram as suas necessidades nutricionais durante o período letivo.

Responsável Técnica: Nut. Pedrita Trautmann, CRN2 11423
Equipe executora: Adriana dos S. Pinto, Ângela N. R. Moreto, Janete Pimentel e Marileia Oliveira



	1ª SEMANA	2ª SEMANA	3ª SEMANA	4ª SEMANA
SEG	Café com Leite+Pão Caseiro+Creme Vegetal/ Bebida láctea+Sanduíche MIX/ Maçã	Capuccino+Pão Caseiro+Requeijão/ Creme de Aveia e Baunilha+Banana/ Bergamota	Capuccino+Pão Caseiro+Requeijão/ Cuca Gina+Leite Quente+Banana/ Pêra	Chá de Frutas+Pão Caseiro+Doce de Fruta/ Polenta à Bolonhesa+Queijo+Alface +Suco Integral de Uva/ Maçã Verde
TER	Creme de Chocolate/ Bolo Formigueiro + Leite Quente + Banana/ Banana	Café com Leite+Pão Caseiro+Creme Vegetal/ Torta de Bolacha+Banana/ Banana	Café com Leite+Pão Caseiro+Creme Vegetal/ Pão de Queijo+Café com Leite+Laranja/ Maçã	Capuccino+Pão Caseiro+Requeijão/ Sanduíche MIX de Frango e Beterraba+Suco de Abacaxi/ Maçã Fugui
QUA	Chocolate Quente+Bolacha Caseira/ Sopa de Feijão+Laranja/ Pêra	Chá de Frutas+Pão Caseiro+Geleia de Fruta/ Carreteiro+Alface+Bergamota/ Pêra	Café com Leite+Pão Caseiro+Requeijão/ Macarrão à Bolonhesa+ Salada MIX	Creme de Chocolate de Aveia e Canela+Macarrão ao Molho Branco, Queijo e Brócolis+Suco Integral Uva/ Banana
QUI	Café com Leite+Pão Caseiro+Requeijão/ Sagu de Uva+Creme de Baunilha+Banana/ Caqui	Leite Quente+Pão Caseiro+Geleia de Fruta/ Vitamina de Frutas +Torradinha de Frango e Pão/ Bergamota	Chocolate Quente+Biscoito Cacau/ Bolo de Banana 2+Laranja/ Pêra	Café com Leite+ Bolacha de Aveia/ Bolo de Chocolate+Leite+Banana Bergamota
SEX	Chá de Frutas+Pão Caseiro+Doce de Fruta/ Torta de Sardinha e Legumes+Abacaxi / Bergamota	Capuccino+Pão Caseiro +Requeijão/ Cachorro Quente à Bolonhesa+Laranja/ Banana	Café com Leite+Pão Caseiro+Creme Vegetal+Mamão/ Torta de Sardinha e Legumes+Abacaxi/ Banana	Leite Q+Pão Caseiro+Doce de Fruta/ Sopa de Feijão Gado e Legumes/ Laranja

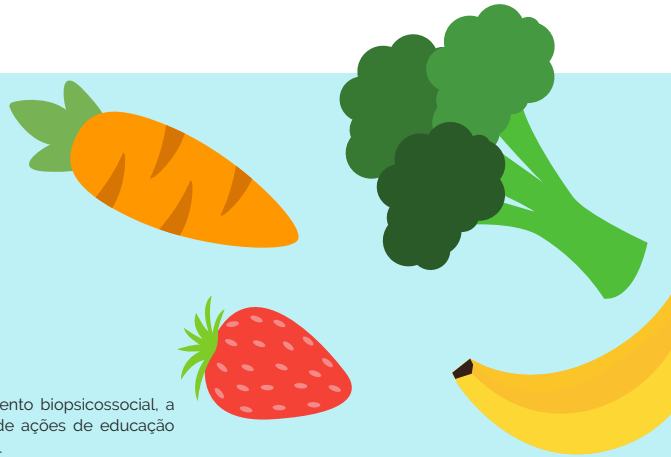
AGOSTO

CARDÁPIO ESCOLAR

Prefeitura Municipal de Muitos Capões
Secretaria Municipal de Educação e Cultura
Setor de Alimentação e Nutrição Escolar - SANE
E.M.E.F. Gina Guagnini

Objetivo do Programa Nacional de Alimentação Escolar (PNAE): Contribuir para o crescimento e o desenvolvimento biopsicossocial, a aprendizagem, o rendimento escolar e à formação de práticas alimentares saudáveis dos **alunos (as)**, por meio de ações de educação alimentar e nutricional e da oferta de refeições que cubram as suas necessidades nutricionais durante o período letivo.

Responsável Técnica: Nut. Pedrita Trautmann, CRN2 11423
Equipe executora: Ângela N. R. Moreto, Janete Pimentel e Marileia Oliveira



Informação Nutricional

INFORMAÇÃO NUTRICIONAL		
MANHÃ		
		% (VD*)
Valor Energético**	811,87Kcal	42,72
Carboidratos	96,8g	37,05
Proteínas	32,3g	54,4
Gorduras Totais	32,8g	56,50
Fibras	4,77g	*
Vit. A	625mg	*
Sódio	486,21mg	*

INFORMAÇÃO NUTRICIONAL		
TARDE		
		% (VD*)
Valor Energético**	617,15kcal	32,48
Carboidratos	88,7g	33,95
Proteínas	21,6g	36,38
Gorduras Totais	20g	34,45
Fibras	7,24g	*
Vit. A	864mg	*
Sódio	197,4mg	*

*Valores energéticos diários baseados em um plano alimentar de 1900Kcal/dia. Variam de acordo com a faixa etária, sexo, atividade física para cada criança.

**O período parcial deve atender, no mínimo, 30% das



Pedrita
PREFEITURA MUNICIPAL DE MUITOS CAPÕES
PEDRITA TRAUTMANN
NUTRICIONISTA
CRN2 11423